

2026 年版

NPCコンテンツ一覧

Guide Book

2025 年 11 月 20 日現在

株式会社 建築資料研究社 日建学院

NPC会員サービス

受験対策サービス	無料コンテンツ	有料コンテンツ	その他サービス
試験情報、資料提供 支援プログラム作成 各種カンパニ 各種模擬テスト 願書取り寄せ代行	スキルアップ 受験対策 内定者・新入社員	スキルアップ 実務（建築・不動産） 法務・コンプライアンス 経営者・総務・経理	人材募集 当社グループ利用特典 試験情報配信 メルマガ

目次

◆コンテンツ一覧

1. 無料コンテンツ紹介	P4
2. 有料コンテンツ紹介	P10
[カテゴリ別]	
・スキルアップ	P11
・実務(不動産)(建築)	P12
・法務、コンプライアンス	P13
・経営者向け	P14
◆講座の紹介	P16
◆社員教育プログラムについて	P28
◆近年の「企業研修」の動向	P29
◆資格試験・実施機関	P30
◆法定講習のご案内	P31

コンテンツ操作ガイド

- ① **受講専用入口** Web講座を受講する場合は「受講ログイン」をクリックして下さい。

《パソコン画面》

《タブレット画面》



- ② **ログイン画面** Web学習 Login画面より「ID」と「パスワード」を入力し「Login」をクリックして下さい。

《パソコン画面》

《タブレット画面》



- ③ **講義一覧画面** 受講したい「カリキュラム」をクリックすると、講義（動画）が始まります。

《パソコン画面》

《タブレット画面》



- ④ **ログアウト** 講義終了時は「ログアウト」をクリックして終了するようにして下さい。

NPC

無料コンテンツ一覧

(2025年11月20日現在)

[注意事項]

※コンテンツ提供内容は、制作の関係上予告なく変更する場合がありますので予めご了承ください。

※テキストはありません。

※模擬試験は、解答解説書を配付いたします。

■区…対象区分 [全=全社員向け、営=営業向け、技=技術者向け、事=事務員向け、経=経営者向け]
[内=内定者・新入社員向け]

◆無料コンテンツ一覧

カテゴリ	区	No.	研修・セミナー・講座名	内容	時間	受講料	テキスト
スキルアップ	全		Officeベーシック 1 (Word)	ビジネスシーンで利用頻度の高い機能に絞った基礎講義 (Word)	151分	20,000 円 →無料	-
スキルアップ	全		Officeベーシック 2 (Excel)	ビジネスシーンで利用頻度の高い機能に絞った基礎講義 (Excel)	164分		-
スキルアップ	全		Officeベーシック 3 (PowerPoint)	ビジネスシーンで利用頻度の高い機能に絞った基礎講義 (PowerPoint)	87分		-
スキルアップ	全		信頼関係を構築する コミュニケーション	新入社員から管理職まで話の伝え方・聴き方のポイント	39分	-	-
スキルアップ	事		日商簿記 3 級 1	簿記の基本 仕訳と転記、試算表と決算	79分	-	-
スキルアップ	事		日商簿記 3 級 2	商品売買・現金 仕入諸掛と売上諸掛、現金勘定の記入	87分	-	-
スキルアップ	事		日商簿記 3 級 3	預金・手形取引 手形の種類、記帳方法、裏書譲渡	88分	-	-
スキルアップ	技		建築構造計算・初級	RC造・S造・木造での構造計算の考え方	80分	-	-
スキルアップ	技		コンクリート(基本)(点検・ 調査・劣化診断)	コンクリートの材料・特性 コンクリートの点検・調査・劣化診断まで	156分	-	-
スキルアップ	技		木造(2階建)構造設計 1 (壁量計算)	木造(2階建)構造設計を マスターするための基本 (壁量計算)	85分	-	-
スキルアップ	技		木造(2階建)構造設計 2 (壁配置)	木造(2階建)構造設計を マスターするための基本 (壁配置)	84分	-	-
スキルアップ	技		鉄筋について①	建築物について 建築構造について	14分	-	-
スキルアップ 受験対策	技		建築士学科 基礎 1 (法規 3 回)	実務にかかせない「法規」	223分	-	-
スキルアップ 受験対策	技		建築士学科 基礎 2 (力学 5 回)	苦手を得意に変える「力学」	416分	-	-
スキルアップ 受験対策	営		宅建 民法の基礎①	「契約」	81分	-	-
スキルアップ 受験対策	営		宅建 民法の基礎②	「物権」	85分	-	-
スキルアップ 受験対策	営		宅建 民法の基礎③	「賃貸借」	84分	-	-
スキルアップ 受験対策	営		宅建「傾向と対策」	近年の本試験傾向を徹底分析した上での、本年度の出題予想と科目別の具体的なポイントと学習対策	57分	-	-

カテゴリ	区	No.	研修・セミナー・講座名	内容	時間	受講料	テキスト
スキルアップ 受験対策	技		ネットワーク工程表の基本 1	ネットワーク工程表の基本 1 日程計算、EST/EFT、LST/LFT	50 分	—	—
スキルアップ 受験対策	技		ネットワーク工程表の基本 2	ネットワーク工程表の基本 2 TFの計算、FFの計算、クリティカルパス	52 分	—	—
スキルアップ 受験対策	技		ネットワーク工程表の基本 3	ネットワーク工程表の基本 3 山積み、山崩し、ネットワークの描き方	79 分	—	—
スキルアップ 受験対策	技		建築施工管理技士 基礎 1	受験対策講義(建築学) 計画原論、一般構造、建築材料	61 分		
スキルアップ 受験対策	技		建築施工管理技士 基礎 2	受験対策講義(施工管理法)施工計画、 工程管理、品質管理、安全管理	57 分		
スキルアップ 受験対策	技		土木施工管理技士 基礎 1	土工	58 分	—	—
スキルアップ 受験対策	技		土木施工管理技士 基礎 2	コンクリート工	56 分	—	—
スキルアップ 受験対策	技		土木施工管理技士 基礎 3	法規	58 分	—	—
スキルアップ 受験対策	技		管工事施工管理技士 基礎 1	一般基礎	59 分	—	—
スキルアップ 受験対策	技		管工事施工管理技士 基礎 2	空調	56 分	—	—
スキルアップ 受験対策	技		管工事施工管理技士 基礎 3	関連法規	58 分	—	—
スキルアップ 受験対策	営		3 級FP 1 (ファイナンシャルプランナー)	ライフプランの考え方 労働保険・公的年金制度	104 分		
内定者、新入 社員	内		内定者研修講座	第一部 社会人としての基礎	53 分	—	—
内定者、新入 社員	内		内定者研修講座	第二部 社会人としての常識	33 分	—	—
内定者、新入 社員	内		内定者研修講座	第三部 社会人としての心構え	30 分		
内定者、新入 社員	内		社会人(新入社員)としての基礎知識	第1部 ビジネスの基本コミュニケーション	35 分		
内定者、新入 社員	内		社会人(新入社員)としての基礎知識	第2部 「仕事のルール」を身に付ける	32 分		
内定者、新入 社員	内		社会人(新入社員)としての基礎知識	第3部 仕事で評価される社員を目指そう	31 分		

カテゴリ	区	No.	研修・セミナー・講座名	内容	時間	受講料	テキスト
内定者、新入社員	内		社員研修講座 1	学校生活から会社生活へ	44 分	—	—
内定者、新入社員	内		社員研修講座 2	会社生活における期待と不安	48 分	—	—
内定者、新入社員	内		社員研修講座 3	コミュニケーション能力	49 分	—	—
内定者、新入社員	内		社員研修講座 4	上司・先輩とのかかわり	48 分	—	—
内定者、新入社員	内		社員研修講座 5	会社生活における行動ガイドライン	46 分	—	—
内定者、新入社員	内		ヒューマンスキルアップ講座	「好印象を与える表情」「色もたらす心理効果」等	275 分	—	—
内定者、新入社員	内		メンタルヘルス講座	正しい「ストレス」の知識とその対処法・心を「強く」「元気に」する方法	64 分	—	—
環境共生パッシブコンテンツ	全		1章:環境を意識した住まいづくり	1-1 背景 1-2 環境共生住宅とは	19 分	—	—
環境共生パッシブコンテンツ	全		2章:パッシブデザインの計画	2-1 2-2 プレデザイン 2-3~2-4 デザイン①2-5~2-デザイン②	40 分	—	—
環境共生パッシブコンテンツ	全		3章:暮らし方	3-1~3-4 ポスト・デザイン	22 分	—	—
環境共生パッシブコンテンツ	全		関連情報	事例紹介、kkj のツール紹介	16 分	—	—

◆無料コンテンツ一覧(各種模擬試験の解説講義)

カテゴリ	区	No.	研修・セミナー・講座名	内容	時間	受講料	解説
受験対策 1月16日 up 予定	技		1級建築士学科 基礎力診断テスト	模擬試験の解説講義 「初級」一問一答 100 枝	60 分	—	○
受験対策 3月13日 up 予定	技		1級建築士学科 実力確認テスト	模擬試験の解説講義 [中級]現在の実力をチェック	110 分	—	○
受験対策 5月8日 up 予定	技		1級建築士学科 学力診断テスト	模擬試験の解説講義 [上級]学習の進捗状況の確認	110 分	—	○
受験対策 6月5日 up 予定	技		1級建築士学科 アチーブメントテスト	模擬試験の解説講義 [最上級]本試レベルで最終チェック	110 分	—	○
受験対策 1月16日 up 予定	技		2級建築士学科 基礎力診断テスト	模擬試験の解説講義 「初級」一問一答 100 枝	60 分	—	○
受験対策 3月13日 up 予定	技		2級建築士学科 実力確認テスト	模擬試験の解説講義 [中級]現在の実力をチェック	90 分	—	○
受験対策 5月8日 up 予定	技		2級建築士学科 学力診断テスト	模擬試験の解説講義 [上級]学習の進捗状況の確認に	110 分	—	○
受験対策 5月22日 up 予定	技		2級建築士学科 アチーブメントテスト	模擬試験の解説講義 [最上級]本試レベルで最終チェック	110 分	—	○
受験対策 1月30日 up 予定	技		1級建築施工一次 実力確認テスト	模擬試験の解説講義 [中級]現在の実力をチェック	60 分	—	○
受験対策 3月27日 up 予定	技		1級建築施工一次 学力診断テスト	模擬試験の解説講義 [上級]学習の進捗状況の確認に	60 分	—	○
受験対策 5月15日 up 予定	技		1級建築施工一次 アチーブメントテスト	模擬試験の解説講義 [最上級]本試レベルで最終チェック	60 分	—	○
受験対策 3月13日 up 予定	技		2024 年 1 級建築施工管理 技士一次本試験問題解説	本試験問題	120 分	—	○
受験対策 5月15日 up 予定	技		2級建築施工一次 アチーブメントテスト	模擬試験の解説講義 [最上級]本試レベルで最終チェック	60 分	—	○
受験対策 5月22日 up 予定	技		2級土木施工管理技士 一次 実力確認テスト	模擬試験の解説講義 [最上級]本試レベルで最終チェック	60 分	—	○
受験対策 2月20日 up 予定	営		宅建 基礎力診断テスト	模擬試験の解説講義 一問一答式、試験問題を知る	60 分	—	○
受験対策 3月27日 up 予定	営		宅建 実力確認テスト	模擬試験の解説講義 [中級]現在の実力をチェック	60 分	—	○
受験対策 4月10日 up 予定	営		宅建(権利関係) 科目別模擬試験	模擬試験の解説講義 「権利関係」を集中的に検証	30 分	—	○
受験対策 4月24日 up 予定	営		宅建(法令上の制限) 科目別模擬試験	模擬試験の解説講義 「法令上の制限」を集中的に検証	30 分	—	○

受験対策 5月15日 up 予定	営	宅建(宅建業法) 科目別模擬試験	模擬試験の解説講義 「宅建業法」を集中的に検証	30分	—	○
受験対策 6月26日 up 予定	営	宅建 学力診断テスト	模擬試験の解説講義 [上級]学習の進捗状況の確認に	60分	—	○
受験対策 8月28日 up 予定	営	宅建 アチーブメントテスト	模擬試験の解説講義 [最上級]本試レベルで最終チェック	60分	—	○

NPC

有料コンテンツ一覧

(2025年11月20日現在)

[注意事項]

※コンテンツ提供内容は、制作の関係上予告なく変更する場合がありますので予めご了承ください。

※「プレミアム会員」は、有料コンテンツを会員期間中、すべて無料で視聴できます。

詳しくは、担当へお問い合わせください。

■区…対象区分 [全=全社員向け、営=営業向け、技=技術者向け、事=事務員向け、経=経営者向け]

■テ…テキストの有無

P…PDF版 (受講ノート/テキスト抜粋)

参…参考資料: 福祉住環境 [公式テキスト/東京商工会議所発行]

◆有料コンテンツ一覧

《税別表示》

カテゴリ	区	No.	研修・セミナー・講座名	内容	時間	受講料	テ	頁
スキルアップ	全		新入社員のための ビジネスマナー	ビジネスマナーの必要性、身だしなみ、 敬語、挨拶、名刺交換、電話対応 等	100 分	20,000 円		17
スキルアップ	全		ビジネスマナー	好感の持てる所作 所作から学ぶクレーム対応	25 分	10,000 円		17
スキルアップ	全		管理者のための メンタルヘルスケア研修	職場におけるメンタルヘルスの現状から 部下のやる気を引きだすコミュニケーション 等	58 分	20,000 円		17
スキルアップ	技		未来を切り開く若手社員 のためのコミュニケーションと信頼構築	若手社員がベテラン社員に向けてどうコ ミュニケーションを取ったらより信頼を構 築できるのか、悪い例とよい例をあげて 解説いたします。	77 分	20,000 円		24
スキルアップ	技		建築士(設備)	熱源設備	20 分	-	-	18
スキルアップ	技		建築士(設備)	空気調和設備の省エネルギー手法	5 分	-	-	
スキルアップ	技		建築士(設備)	給水設備	27 分	-	-	
スキルアップ	技		建築士(設備)	給湯設備・排水衛生設備機器	21 分	-	-	
スキルアップ	技		建築士(設備)	消火設備	29 分	-	-	
スキルアップ	技		建築士(設備)	防災設備	11 分	-	-	
スキルアップ	技		建築施工管理技士 1	受験対策基礎講義(躯体工事)	78 分	20,000 円	P	18
スキルアップ	技		建築施工管理技士 2	受験対策基礎講義(仕上工事・設備工 事)	79 分	20,000 円	P	
スキルアップ	全		FP(ファイナンシャルプランナー)1	金融資産運用(その 1)	75 分	20,000 円	-	19
スキルアップ	全		FP(ファイナンシャルプランナー)2	金融資産運用(その 2)	76 分	20,000 円	-	
スキルアップ	全		FP(ファイナンシャルプランナー)3	金融資産運用(その 3)	79 分	20,000 円	-	
スキルアップ	全		FP(ファイナンシャルプランナー)4	金融資産運用(その 4)	80 分	20,000 円	-	
スキルアップ	全		福祉住環境コーディネーター 2 級	疾患別・障害別に見た不便・不自由と 福祉住環境整備の考え方①	47 分	20,000 円	参	19

カテゴリ	区	No.	研修・セミナー・講座名	内容	時間	受講料	テ	頁
スキルアップ	全		福祉住環境コーディネーター 2級	疾患別・障害別に見た不便・不自由と 福祉住環境整備の考え方②	67分	20,000円	参	19
スキルアップ	全		福祉住環境コーディネーター 2級	疾患別・障害別に見た不便・不自由と 福祉住環境整備の考え方③	62分	20,000円	参	
スキルアップ	全		福祉住環境コーディネーター 2級	福祉住環境整備の基本技術と実践に伴 う知識①	64分	20,000円	参	
スキルアップ	全		福祉住環境コーディネーター 2級	福祉住環境整備の基本技術と実践に伴 う知識②	65分	20,000円	参	
スキルアップ	全		宅建 民法の基礎④	「能力・意思表示・代理」	80分	20,000円	-	19
スキルアップ	全		宅建 民法の基礎⑤	「担保制度」	75分	20,000円	-	
スキルアップ	全		宅建 民法の基礎⑥	「不法行為・相続・時効」	80分	20,000円	-	
スキルアップ	全		新・建物ができるまで	建物ができるまで(木造住宅) 建物工事全体の流れを説明	34分	10,000円	-	27
スキルアップ	技		鉄筋について基礎①	1. 建築物について 2. 建築構造について	14分	10,000円	P	26
スキルアップ	技		鉄筋について基礎②	鉄筋工事の歴史と役割	19分	10,000円	P	
スキルアップ	技		鉄筋について実習①	鉄筋工事の施工管理について	41分	10,000円	P	
スキルアップ	技		鉄筋工事・鉄筋加工の 手順とルール	鉄筋加工の手順とルールの説明	30分	10,000円	P	
実務(建設)	全		環境マネジメント	建設業者における環境マネジメントの すすめ	55分	20,000円	-	20
実務(建設)	全		環境マネジメント	建設業者における環境マネジメントの 必要性	54分	20,000円	-	
実務(不動産)	営		不動産実務	重要事項の説明の基礎知識	13分	10,000円	P	20
実務(不動産)	営		不動産実務	重要事項の説明①戸建売買	48分	10,000円	P	
実務(不動産)	営		不動産実務	重要事項の説明②マンション売買	29分	10,000円	P	
実務(不動産)	営		不動産実務	重要事項の説明③マンション賃貸借	22分	10,000円	P	

実務(建築)	技		建築大工・匠入門	勾配	17分	10,000円	-	20
実務(建築)	技		建築大工・匠入門	墨付け①	24分	10,000円		
実務(建築)	技		建築大工・匠入門	墨付け②	31分	10,000円	-	
実務(建築)	技		建築施工管理の基本知識	現場安全衛生の基礎知識	61分	20,000円	P	21
実務(建築)	技		建築施工管理の基本知識	現場安全の基本心得	61分	20,000円	P	
実務(建築)	技		建築施工管理の基本知識	建設現場の災害防止	60分	20,000円	P	
実務(建築)	技		建築施工管理の基本知識	現場工事写真の撮り方Ⅰ	60分	20,000円	P	
実務(建築)	技		建築施工管理の基本知識	現場工事写真の撮り方Ⅱ	60分	20,000円	P	
実務(建築)	技		建築施工管理の基本知識	現場工事写真の撮り方Ⅲ	59分	20,000円	P	
法務・コンプラ	営 技		業務上必要な法律知識1	契約の基礎(事務管理・不当利得・不法行為) 契約書の署名と押印(認印・実印)	39分	10,000円	P	21
法務・コンプラ	営 技		業務上必要な法律知識2	事例の検討ー契約の発生・移転・消滅	29分	10,000円	P	
法務・コンプラ	営 技		業務上必要な法律知識3	事例の検討ーその他(材料費の高騰・消費税・売掛金と期限の利益)	28分	10,000円	P	
法務・コンプラ	営 技		地震と工作物責任1	建物の工作物責任に関する基本知識 の説明	32分	10,000円	P	21
法務・コンプラ	営 技		地震と工作物責任2	大地震が起きた時の建物管理者及び 所有者の責任	30分	10,000円	P	
法務・コンプラ	営 技		地震と工作物責任3	阪神大震災をめぐる裁判例の解説等	34分	10,000円	P	
法務・コンプラ	営 技		契約不適合責任(1) 請負契約の場合	建築紛争をめぐる民法改正の外観より 契約不適合責任について請負契約の場合	40分	10,000円	P	22
法務・コンプラ	営 技		契約不適合責任(2) 請負・売買契約の場合	建築紛争をめぐる民法改正の外観より 契約不適合責任について請負・売買契約の場合	18分	10,000円	P	
法務・コンプラ	営 技		不法行為責任	契約不適合責任と不法行為責任の関 係 裁判例の検討より	22分	10,000円	P	
法務・コンプラ	営 技		建物明け渡しの実務1	期間満了、債務不履行の類型毎の注 意点	29分	10,000円	P	22

法務・コンプラ	営 技		建物明け渡しの実務2	賃貸借契約の終了に関する基礎知識	29分	10,000円	P	22
法務・コンプラ	営 技		建物明け渡しの実務3	信頼関係破壊による契約解除等	33分	10,000円	P	
※以下の経営者・総務向けコンテンツは、有料コンテンツの「ID」と「パスワード」とは別の「ID」と「パスワード」にて視聴可能です。								
《税別表示》								
カテゴリ	区	No.	研修・セミナー・講座名	内容	時間	受講料	テ	頁
経営者・総務	経		経営者が必ず知っておくべき労務管理講座1	日本の労働法制の概略、労働時間に関する法的規制	43分	10,000円	P	22
経営者・総務	経		経営者が必ず知っておくべき労務管理講座2	労働時間の意義・時間外労働の規制・残業代が発生するケース	25分	10,000円	P	
経営者・総務	経		経営者が必ず知っておくべき労務管理講座3	解雇に関する法的規制	30分	10,000円	P	
経営者・総務	経		中小企業経営者のための法人税法入門1	法人税の基本構造	49分	10,000円	P	23
経営者・総務	経		中小企業経営者のための法人税法入門2	法人税各論(1)	41分	10,000円	P	
経営者・総務	経		中小企業経営者のための法人税法入門3	法人税各論(2)	34分	10,000円	P	
経営者・総務	経		金融機関との取引1	計算書類作成のポイント(1)①②	37分	10,000円	P	23
経営者・総務	経		金融機関との取引2	計算書類作成のポイント(2)①②	41分	10,000円	P	23
経営者・総務	経		金融機関との取引3	金融機関の融資判断①②	30分	10,000円	P	
経営者・総務	総		ハラスメントの法律実務1	ハラスメント総論①②	29分	10,000円	P	23
経営者・総務	総		ハラスメントの法律実務2	セクハラ等の法律実務①②	38分	10,000円	P	
経営者・総務	総		ハラスメントの法律実務3	パワハラ・マタハラ①②	32分	10,000円	P	
経営者・総務	総		外国人労働者の雇用と注意点1	総論①②	31分	10,000円	P	24
経営者・総務	総		外国人労働者の雇用と注意点2	入管法の概要①②	33分	10,000円	P	
経営者・総務	総		外国人労働者の雇用と注意点3	外国人労働者と労働法①②	33分	10,000円	P	

経営者・総務	総		リーダーは灯台であり羅針盤 組織を導く信頼のコミュニケーション術	リーダーが組織の中で、どうコミュニケーションを取ったらより信頼を構築できるのか、悪い例と良い例をあげて解説いたします。	60分	20,000円	P	24
経営者・総務	総		働き方改革は”意識改革”	<ul style="list-style-type: none"> ・働き方改革の進め方 ・働き方改革に成功した組織が共有して実践しているポイント ・管理監督者に求められる「これからのマネジメント」とは？ 	111分	30,000円	P	25
経営者・総務	総		なぜあの会社は人が集まり、辞めないのか	<ul style="list-style-type: none"> ・従業員が辞めない組織を創る方法 ・これからの採用はどうなるのか？ ・常識的な方法を疑う ・応募者に好感を与えつつ見抜くための「面接必須ポイント」 	116分	30,000円	P	25
経営者・総務	総		少子化・人手不足時代の部下指導法とリーダーシップ	<ul style="list-style-type: none"> ・「リーダーシップ」に関するあまり語られないけど大切なこと ・「上司の評価に納得できない!」と憤りを感じている方へ ・主体的、自発的に行動できない同僚やメンバーをもつ皆さんへ ・効果的な「指示」と「指摘」の方法 	82分	30,000円	P	25

NPC

有料コンテンツ講座内容のご紹介

(2025年11月20日現在)

■講座の紹介

◆新入社員研修

(テーマ) 新入社員のためのビジネスマナー

- 第1回 ビジネスマナーの必要性
- 第2回 身なりと姿勢
- 第3回 挨拶とお辞儀
- 第4回 敬語を正しく使う
- 第5回 来客対応
- 第6回 席次
- 第7回 名刺交換
- 第8回 美しいお茶の出し方
- 第9回 電話応対
- 第10回 メールの書き方
- 第11回 Final Exam

【概要】

ビジネスシーンにおける必要最低限のマナーを、実例を交え分かりやすく解説。



◆新入社員研修

(テーマ) 新入社員のためのビジネスマナー

- 第1回 好感の持てる所作
- 第2回 所作から学ぶクレーム対応

【概要】

マナー講習で活躍されている赤坂真穂講師によるビジネスシーンによる所作とクレーム対応の方法を分かりやすく解説。



◆メンタルヘルスマネジメント

(テーマ) 管理者のためのメンタルヘルスマネジメント研修

- 第1回 管理者のためのメンタルヘルスマネジメント研修の目的
- 第2回 メンタルヘルスの現状
- 第3回 メンタルヘルスマネジメントに取り組む理由
- 第4回 組織のメンタルヘルスが悪化する要因
- 第5回 職場でストレスがたまる要因
- 第6回 健康な職場作りのチェックポイント
- 第7回 考え方を考える
- 第8回 部下のやる気を引き出すコミュニケーション
- 第9回 職場環境を良好にするためのコミュニケーション
- 第10回 自分自身のストレス対処法 (管理者)

【概要】

労働安全衛生法の改正により、平成27年12月より従業員に対する「ストレスチェック」が義務化されるなど、メンタルヘルスに関わる社会的背景や、職場での「心の病」を未然に防ぐ方法などを分かりやすく解説。



◆新入社員研修

(テーマ) 未来を切り開く！若手社員のためのコミュニケーションと信頼構築術

- 第1回 社会人としての第一歩 (指示理解と役割意識)
- 第2回 目標設定とタスク管理
- 第3回 上司との信頼構築 (報連相)
- 第4回 トラブル対応 (初動とPDCA)
- 第5回 チーム内信頼と心理的安全性
- 第6回 ストレスマネジメントと自己ケア
- 第7回 行動と未来への一歩

【概要】

リーダー・シニア世代に対してのコミュニケーション、信頼構築をするために気を付けるべきことをミニドラマ入れて詳しく解説しております。



◆スキルアップ (建築編) [技術]

(テーマ) 建築士 (設備) について

- 熱源設備
- 空気調和設備の省エネルギー手法
- 給水設備
- 給湯設備・排水衛生設備機器
- 消火設備
- 防災設備

【概要】

1級建築士学科試験で問われる熱源設備、空気調和設備の省エネルギー手法、給水設備、給湯設備・排水衛生設備機器、消火設備、防災設備について、イラストや実写などで分かりやすく解説。



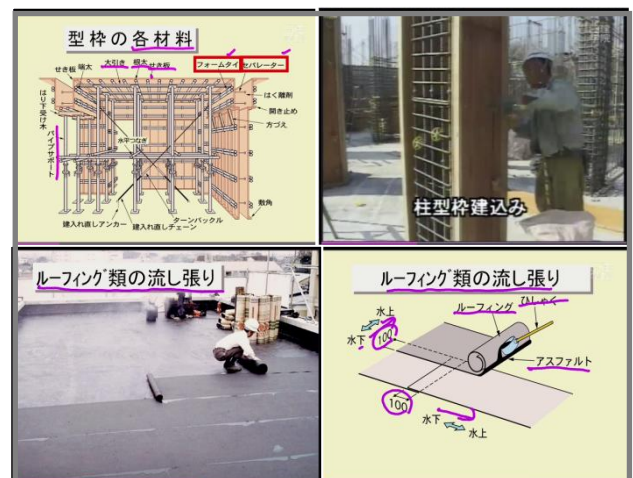
◆スキルアップ (建築編) [技術] 新入・既社員向け

(テーマ) 建築施工管理技士「受験対策基礎講義」

- 第1回 躯体工事
- 第2回 仕上工事・設備工事

【概要】

受験対策基礎講義の「躯体工事」「仕上工事・設備工事」編です。各工事に関わる専門用語、工事内容を実写や現場映像により分かりやすく解説。



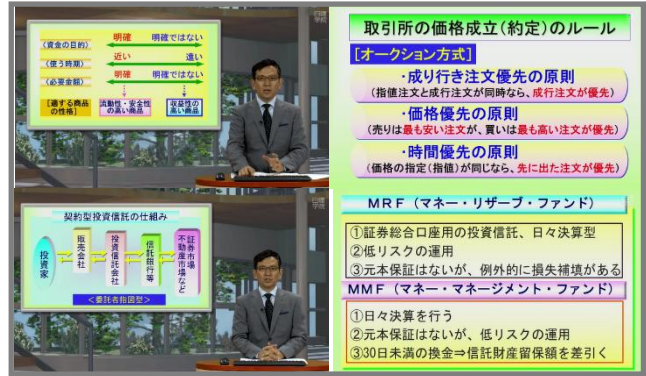
◆スキルアップ（営業編） [全] 全社員向け

(テーマ) ファイナンシャルプランナー

- 第1回 金融資産運用①
- 第2回 金融資産運用②
- 第3回 金融資産運用③
- 第4回 金融資産運用④

【概要】

金融経済の基礎知識、債権の仕組み、株式投資、投資信託、代表的なファンドのしくみ、外貨建て商品、金融商品と税金などについてポイント解説。



◆スキルアップ（建築編） [全] 全社員向け

(テーマ) 福祉住環境コーディネーター2級

- 第1回 福祉住環境整備の考え方①
- 第2回 福祉住環境整備の考え方②
- 第3回 福祉住環境整備の考え方③
- 第4回 基本技術と実践に伴う知識①
- 第5回 基本技術と実践に伴う知識②
- 第6回 基本技術と実践に伴う知識③

【概要】

(参考) 公式テキスト：東京商工会議所発行 福祉住環境コーディネーター2級「受験対策講座」の全範囲6章より、第3章と第5章の解説講義です。



◆スキルアップ（不動産編） [全] 全社員向け

(テーマ) 入門民法「受験対策基礎講義」

- 第1回 民法の基礎④「能力・意思表示・代理」
- 第2回 民法の基礎⑤「担保制度」
- 第3回 民法の基礎⑥「不法行為・相続・時効」

【概要】

宅地建物取引士 受験対策講座「基礎講義・入門民法」全6回より3回、民法の基礎を分かりやすく解説。他3回は、通常会員コンテンツにて受講できる「契約」「物権」「賃貸借」です。



◆実務講座（建設編） [全] 全社員向け

(テーマ) 環境マネジメント

- 第1回 環境マネジメントのすすめ
- 第2回 環境マネジメントの必要性

【概要】

建設業における環境マネジメントのすすめ方として対応すべきことや必要性について具体的に説明。また、環境マネジメントシステムについても詳しく解説。

温室効果のメカニズム
太陽からのエネルギーが地球表面を加熱し、地球から放射される赤外線エネルギーが温室効果ガスによって吸収・再放射され、地球を暖める。

廃棄物の区分
 (市町村の処理責任) 一般廃棄物(ごみ)、資源物(資源物)、事業系ごみ(事業系ごみ)、特別管理一般廃棄物(し尿)。
 (事業者の処理責任) 事業活動にともなう発生した廃棄物のうち、法令で定められたもの(産業廃棄物)、特別管理産業廃棄物。

建設業に適用される環境法規制例

法規制	適用内容の概要
廃棄物処理法	産業廃棄物の保管・処理の適正化、処理施設の設置・管理、マニフェストの発行
建設リサイクル法	一定規模以上の新築、増築工事等に分別集積、再資源化の促進、再生資源の利用
騒音規制法	指定地域における特定建設作業の発生、騒音規制
振動規制法	指定地域における特定建設作業の発生、振動規制
土壌汚染対策法	一定規模以上の土地の売買の発生、調査等が求められる
消防法	危険物の保管・取扱いに関する規制
衛生法	一定規模以上の建築物について省エネ措置の届出
PCB特種法	PCB所有者は保管、処理の状況を届出、破壊処理
フロン回収破壊法	業務用エアコン、冷蔵庫、冷凍機器の設置者は廃棄の際に冷媒用のフロンを回収・破壊

ISO14001の仕組み
 4.2 環境方針
 Plan (計画) 4.3.1 環境計画、4.3.2 法的及びその他の要求事項、4.3.3 目的、目標及び実施計画
 Do (実施・運用) 4.4.1 資源、役割、責任及び権限、4.4.2 力量、教育訓練及び自覚、4.4.3 コミュニケーション、4.4.4 文書管理、4.4.5 運用管理、4.4.6 情報管理、4.4.7 緊急事態への準備及び対応
 Check (点検・是正) 4.5.1 監視及び測定、4.5.2 遵守管理、4.5.3 不適切及び非適合の処置、4.5.4 記録の管理、4.5.5 内部監査
 Act (見直し) 4.6 マネジメントレビュー
 継続的改善

◆実務講座（不動産編） [営業] 新入社員向け

(テーマ) 重要事項の説明について

- 第1回 重要事項の説明とは
- 第2回 重要事項の説明①戸建売買
- 第3回 重要事項の説明②マンション売買
- 第4回 重要事項の説明③マンション賃貸借

【概要】

不動産鑑定士の高島先生より「重要事項の説明」について「戸建の売買」「マンションの売買」と「賃貸借」のケースに分けて、それぞれ実務に沿った取引事例を取り上げながら分かりやすく解説。

売 不動産売却の流れ
 物件調査、価格査定、媒介契約、広告・販売活動、申込・条件交渉、重要事項説明、売買契約、決済・物件引渡し

登記事項証明書
 宅地

壁芯と内法
 壁芯: 壁の中心線で囲まれた部分の面積
 内法: 壁の内側線で囲まれた部分の面積

◆実務講座（建築編） [技術] 新入社員向け

(テーマ) 建築大工・匠入門

- 第1回 勾配の基本
- 第2回 棒隅の墨付け
- 第3回 隅木の墨付け

【概要】

番匠塾を主催するなど若手大工の育成に尽力している中野先生より規矩術について、さしがねを使った「勾配の基本」から様々な「墨付け」を実演しながら分かりやすく解説。

上端の墨付け
 長さの差し勾配 (8.57, 10)

◆実務講座（建築編） [技術] 新入社員向け

(テーマ) 建築施工管理の基本知識

- 第1回 現場安全衛生の基礎知識
- 第2回 現場安全の基本心得
- 第3回 建設現場の災害防止
- 第4回 現場工事写真の撮り方Ⅰ
- 第5回 現場工事写真の撮り方Ⅱ
- 第6回 現場工事写真の撮り方Ⅲ

【概要】

建設現場の基礎知識から「現場写真の撮り方」までを現場の実写やイラストなどを用いて分かりやすく解説。



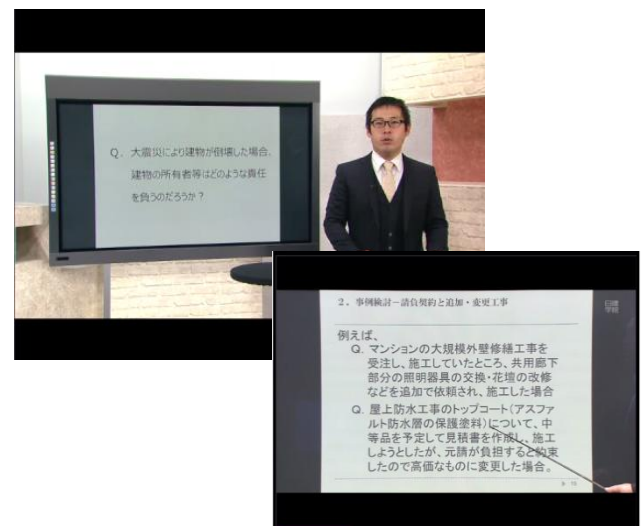
◆実務講座（法務編） [技術・営業]

(テーマ) 業務上必要な法律知識

- 第1回 契約の基礎
- 第2回 事例の検討①契約の発生・移転・消滅
- 第3回 事例の検討②その他

【概要】

弁護士の尾谷先生より「契約の基礎」について、事務管理・不当利得・不法行為、契約の発生・移転・消滅など事例を検討しながら分かりやすく解説。



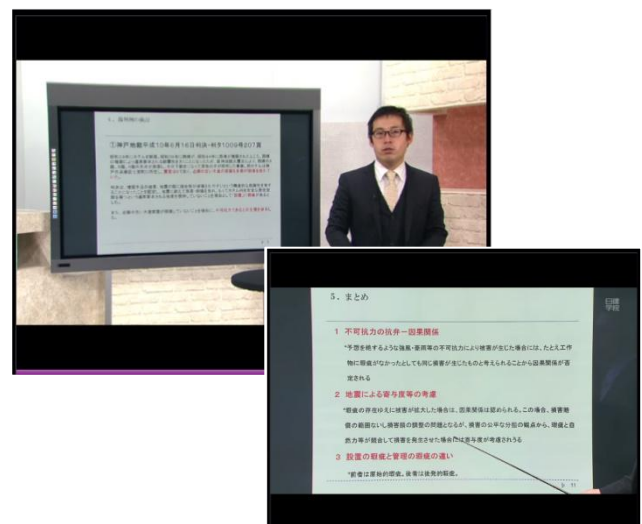
◆実務講座（法務編） [技術・営業]

(テーマ) 地震と工作物責任

- 第1回 所有者等の責任
- 第2回 デベロッパーの責任
- 第3回 仲介業者等の責任

【概要】

弁護士の尾谷先生より地震に関わる建物の倒壊などでトラブルとなる責任の所在はどこにあるか？所有者・デベロッパー・仲介業者とそれぞれの立場からみる責任を明確に過去の判例を紹介しながら分かりやすく解説。



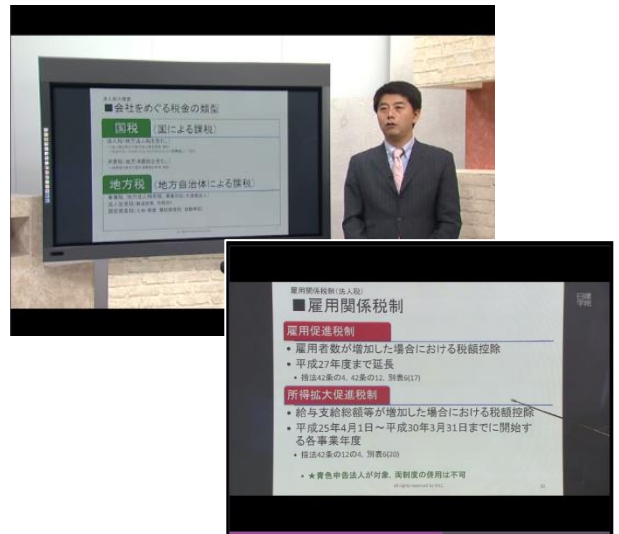
◆実務講座（法務編） [経営者・経理]

(テーマ) 法人税法入門

- 第1回 法人税の基本構造
- 第2回 法人税各論（1）
- 第3回 法人税各論（2）

【概要】

弁護士・公認会計士の横倉先生による税金（節税）対策について、「法人税」の基本構造から各論（会計方針に関するもの）や様々な「助成金」に関しても建設関連に特化した内容を分かりやすく紹介。



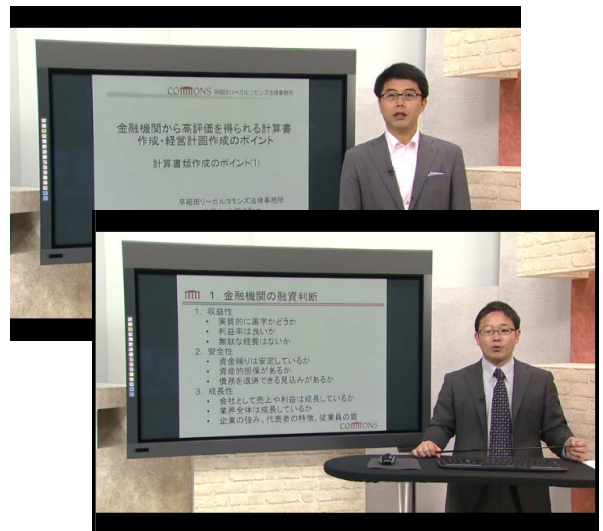
◆実務講座（法務編） [経営者・経理]

(テーマ) 金融機関との取引

- 第1回 計算書類作成のポイント（1）
- 第2回 計算書類作成のポイント（2）
- 第3回 金融機関の融資判断

【概要】

弁護士・公認会計士の横倉先生および弁護士の村方先生より銀行取引における各種制度や金融機関から高評価を得られる計算書の作成ポイント、銀行との折衝や経営計画書の作成ポイントなどについて分かりやすく解説。



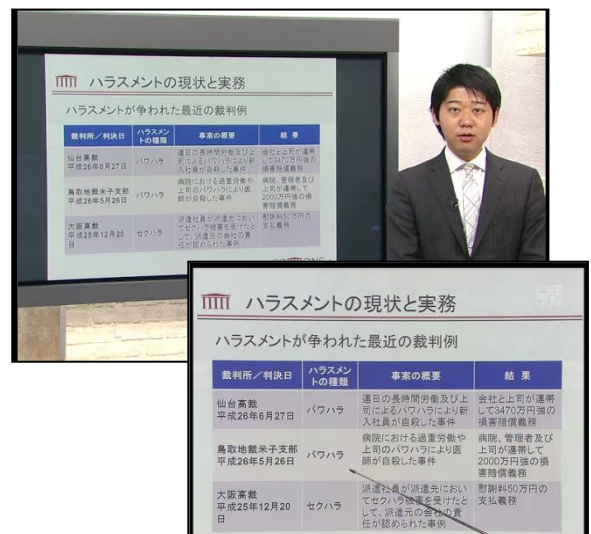
◆実務講座（法務編） [経営者・総務]

(テーマ) ハラスメントの法律実務

- 第1回 ハラスメント総論
- 第2回 セクハラの実務
- 第3回 パワハラ・マタハラ

【概要】

弁護士の原島先生によるハラスメントの現状と実務その定義や法的効果などについて、過去の判例を紹介しながら分かりやすく解説。



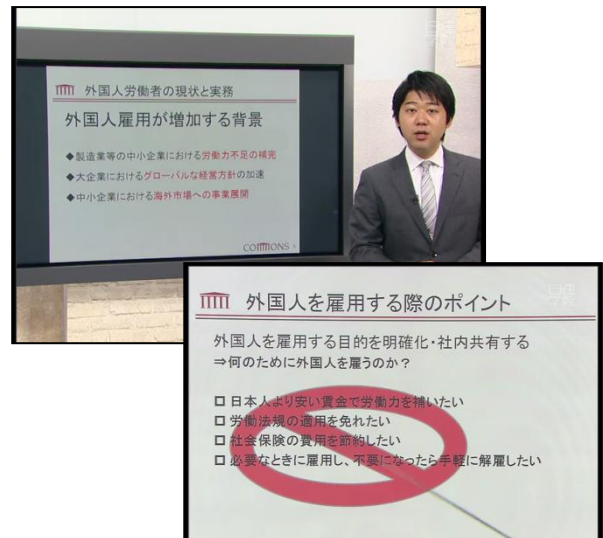
◆実務講座（法務編） [経営者・総務]

(テーマ) 外国人労働者の雇用と注意点

- 第1回 総論
- 第2回 入管法の概要
- 第3回 外国人労働者と労働法

【概要】

弁護士の原島先生による外国人労働者雇用の現状や雇用する際のポイントや労働法上の注意点、入管法の概要などについて、過去の判例を紹介しながら分かりやすく解説。



《講師の所属する弁護士事務所》

- ・原島 弁護士
- ・尾谷 弁護士
- ・村方 弁護士
- ・横倉 弁護士/公認会計士

所属事務所：早稲田リーガルcommons

〒102-0073 東京都千代田区九段北 1-4-5 北の丸ガラスゲート 5 階

Tel : 03-6261-2880 FAX : 03-6261-2881

HP : <http://legalcommons.jp/>

早稲田リーガルcommons法律事務所は、多様なバックグラウンドと経験を持った弁護士の集合体です。個人、企業その他の団体を問わず、あらゆる主体が抱える様々な分野の法律問題に対して、必要なリーガルサービスを提供していきます。

◆実務講座（人材育成編） [経営者・総務]

(テーマ) リーダーは灯台で

あり羅針盤 組織を導く信頼のコミュニケーション技術

- 第1回 これからのリーダーの在り方
- 第2回 リーダーシップとコミュニケーションの基本
- 第3回 組織への向き合い方
- 第4回 メンバーの個性に向き合う
- 第5回 シニア社員との関係構築
- 第6回 若手社員との効果的なコミュニケーション
- 第7回 多様性を尊重する組織運営
- 第8回 困難時の信頼を守るコミュニケーション

【概要】

若手社員に対してのコミュニケーション、信頼構築をするために気を付けるべきことをミニドラマ



◆実務講座（人材採用・育成編） [経営者・総務]

(テーマ) 働き方改革は”意識改革”

- 第1回 働き方改革の進め方
- 第2回 働き方改革に成功した組織が共有して実践しているポイント
- 第3回 管理監督者に求められる「これからのマネジメント」とは？

【概要】

ブラック企業アナリストとして、労働環境改善のコンサルティングやブラック企業とのトラブル解決に携わり、数々のメディアで労働問題を語る新田氏が、働き方改革の進め方を成功企業例とともにわかりやすく解説。

「働き方改革」の進め方
～改革先進企業の取組成功事例と共通点～

働き方改革総合研究所株式会社
代表取締役 新田 龍

私は新卒からあえてハードな「ブラック企業」を選んでみたので...

「ワークライフ・バランス」とか、「働きやすい環境を大切にしたい」といった価値観を持つ人に対して、「この根性ナシが!!」日本経済の足を引っ張るなよ!」などと、心底からバカにしていました。

しかし、今は違います。「多様な価値観に寛容な組織が勝つ時代」「魅力的な組織でないと生き残れない時代に、すでになっちゃっていること。」「働きやすい会社に、エース級人材が殺到」という事実を目の当たりにしているから

人口ボーナス期	人口オーナス期
社会や経済が発展し、生産年齢人口の割合が増えて労働力が豊富となる。相対的に高齢者が少なく、社会保障コストも少なくて済むので、経済発展しやすい。現在のインドネシア、マレーシア、ミャンマー、フィリピンなどが該当。	少子高齢化などの影響で、働く人よりも支えられる人が多くなる状況。労働力人口の減少や、社会保障制度の維持が困難になるなどの影響が出る。日本の場合はボーナス期からオーナス期への移行が急激であるため、対応が急務である。

◆実務講座（人材採用・育成編） [経営者・総務]

(テーマ) なぜあの会社は人が集まり、辞めないのか

- 第1回 従業員が辞めない組織を創る方法(理念編)
- 第2回 これからの採用はどうなるのか?
- 第3回 常識的な方法を疑う
- 第4回 応募者に好感を与えつつ見抜くための「面接必須ポイント」

【概要】

ブラック企業アナリストとして、労働環境改善のコンサルティングやブラック企業とのトラブル解決に携わり、数々のメディアで労働問題を語る新田氏が、採用方法や面接のポイントをわかりやすく解説。

なぜあの会社は人が集まり、辞めないのか
～厳しい環境でも、従業員がモチベーション高く働く共通点～

働き方改革総合研究所株式会社
代表取締役 新田 龍

どのような理由があっても退職は避けられなかった!

「私たちの仕事は、誰のために、何のためにやっているのか?」

仕事をする目的を、「一段階上のレベル」から語る機会が定期的にありますか。そんな機会を、意図的、かつ定期的に設けることを強くお勧めします。

◆実務講座（人材採用・育成編） [経営者・総務]

(テーマ) 少子化・人手不足時代の部下指導法とリーダーシップ

- 第1回 「リーダーシップ」に関する、あまり語られないけど大切なこと
- 第2回 「上司の評価に納得できない」と憤りを感じている方へ
- 第3回 主体的、自発的に行動できない同僚やメンバーをもつ皆さんへ
- 第4回 効果的な「指示」と「指摘」の方法

【概要】

ブラック企業アナリストとして、数々のメディアで労働問題を語る新田氏が、部下指導法や上司との接し方をわかりやすく解説。

少子化・人手不足時代の部下指導法とリーダーシップ
～成功企業に学ぶ、組織内コミュニケーション～

働き方改革総合研究所株式会社

私が在籍する部署において、リーダーシップを発揮しなければならないのは

レベル	内容
レベル5	リーダーのめざす方向にチーム力を結集する
レベル4	リーダーの右腕となって働く
レベル3	リーダーの取り組みの一翼を担う
レベル2	リーダーの見解や判断に理解/賛意を示す
レベル1	リーダーの指示命令に納得して従う
レベル0	リーダーの指示命令にしぶしぶ従う

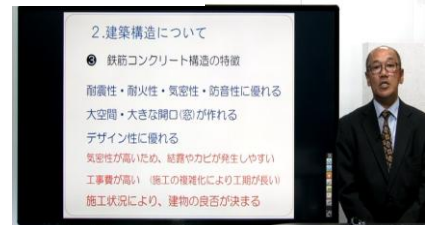
◆スキルアップ（建築編） [技術]

(テーマ) 鉄筋について 基礎①

1. 建築物について
 - 1-1 建築物の作りこみ
 - 1-2 上部構造と下部構造
2. 建築構造について
 - 2-1 上部構造の種類（使用材料による分類）
 - 2-2 使用材料による特徴
 - 2-3 鉄筋コンクリート

【概要】

弊社が賛助会員となっている富士教育訓練センターの橋本講師より、詳しく解説しております。



◆スキルアップ（建築編） [技術]

(テーマ) 鉄筋について 基礎②

1. 鉄筋工事の歴史と役割
 - 1-1 鉄筋のイメージ
 - 1-2 鉄筋工事の原点
 - 1-3 RC造が普及した経緯

【概要】

弊社が賛助会員となっている富士教育訓練センターの橋本講師より、鉄筋についての基礎をわかりやすく解説しております。



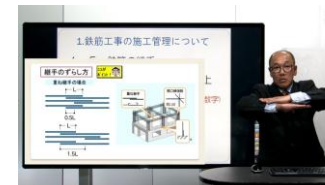
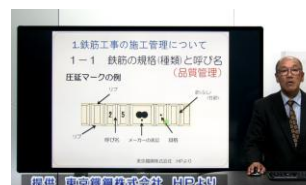
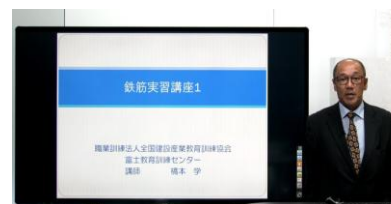
◆スキルアップ（建築編） [技術]

(テーマ) 鉄筋について 実習①

1. 鉄筋工事の施工管理について
 - 1-1 鉄筋の規格（種類）と呼び名
 - 1-2 鉄筋の重さ
 - 1-3 鉄筋の定尺材（工場生産）
 - 1-4 鉄筋のかぶり（厚さ）
 - 1-5 鉄筋の継手（長さ）
 - 1-6 鉄筋の定着（長さ）

【概要】

弊社が賛助会員となっている富士教育訓練センターの橋本講師より鉄筋についての実習をわかりやすく解説しております。



◆スキルアップ（建築編） [全] 全社員向け

(テーマ) 建物ができるまで (木造住宅)

1. はじめに～工事全体の流れ
2. 仮設工事～土工事
3. 主体工事～仕上げ工事～完成まで



【概要】

日建学院講師・濱崎好宏講師が、木造住宅の建物ができるまでの工事全体の流れをわかりやすく解説しております。撮影協力：株式会社ひかり建設

◆スキルアップ（建築編） [技術]

(テーマ) 鉄筋工事・鉄筋加工の手順とルール

1. 加工するために必要な情報と事前準備
2. 各種加工機の取り扱いと安全管理
3. 加工形状のルール



【概要】


弊社が賛助会員となっている富士教育訓練センターの橋本講師より鉄筋加工の手順とルールをわかりやすく解説しております。

◆社員教育プログラムについて

(例) A建設会社

※G…ガイダンス 図G…製図 検G…本試験検証 実…実地 試…模擬試験

区分	種別	1月	2月	3月	4月	5月	6月	7月	8月	9月	10月	11月	12月
資格取得プログラム	建築士							学科試験		製図試験	製図試験		
	1級	■	■		■	■	■	本試験	■	■	本試験		■
	2級	学G	試1		試2	試3	試4	本試験	図G 図試	本試験		検G	
	建築施工管理技士						学科試験				実地試験	学・実試験	
	1級	■	■	■		■	本試験	■		■	本試験		
	2級					G			学試		実試	本試験	
教育研修プログラム	技術	環境マ	構造・大工		設備	福祉		法務	法務	法務	法務	法務	
	事務	ヒューマンスキルアップ	Office		簿記	民法	FP		環境マ	法務			
	内定新入	社員研修メンタルヘルス			施工管理基本	施工管理基礎講義				Office	年～	内定研修	

※ …通常会員コンテンツ  …プレミアム会員コンテンツ

(例) B不動産会社

※G…ガイダンス 試…模擬試験

区分	種別	1月	2月	3月	4月	5月	6月	7月	8月	9月	10月	11月	12月
資格取得プログラム	宅建				登録講習		登録講習	願書受付		Web模試	公開模試		合格発表
	内容	■	■	■	新卒	■		■	法改正講義	■	本試験		合否報告
教育研修プログラム	営業	民法	FP		福祉	法務	法務	法務	法務	法務	法務	法務	法務
	事務	ヒューマンスキルアップ	Office		簿記	民法	FP		法務	法務			
	内定新入	社員研修メンタルヘルス			重要事項説明	民法FP				Office	年～	内定研修	

※  …通常会員コンテンツ  …プレミアム会員コンテンツ

◆近年の「企業研修」の動向

～近年の「企業研修」実施形態の変貌！！～

『反転学習型』研修の実施について

「反転学習」とは

授業と宿題の役割を「反転」させ、事前に自宅などでIT技術・デジタル教材（映像講義）などにより基礎知識のインプット学習を行い、教室ではディスカッション（演習）で問題解決学習や応用・発展的学習を行うなど主にアウトプット学習に取り組むスタイル

「歴史」について

2000年代後半から米国の初等中等教育を中心に反転授業というキーワードが草の根で広がった。
 2012年 日本で最初の公教育における反転授業の本格的な実践は、宮城県富谷町立小学校の算数の授業である。これは、東北学院大学と共同の研究授業であり、生徒に一人一台のタブレット端末を配布し5分程度の動画を見てノートを作ってくることを予習として課し、教室では学びあいを行うという形式で進められた。家庭学習の時間が1.5倍に増えるなどの成果が現れた。
 2013年10月 NTTドコモと東京大学が反転学習の共同開発を開始。その後、様々な学校教育で実施。

学校教育～企業研修へ

IT関連（ICT開発）企業は、ICT（Information and Communication Technology）学習（反転学習）を社会人（企業）向け研修へ導入する提案が始まっています。

イメージ

【従来型】研修 (例)「一日研修」カリキュラム

	9:00~	10:00~	11:00~	12:00~	13:00~	14:00~	15:00~	16:00~	17:00~	18:00
集合	テーマ 研修①	グループ 討議①	テーマ 研修②	昼食	グループ 討議②	テーマ 研修③	グループ 討議③	テーマ 研修④	グループ 討議④	終了
学習	(in)	(out)	(in)	休憩	(out)	(in)	(out)	(in)	(out)	
時間	1h	1h	1h	1h	1h	1h	1h	1h	1h	



・【『反転学習型』研修】

【事前に自宅などでテーマ研修「映像講義」受講】

	9:00~	10:00~	11:00~	12:00~	13:00~	14:00~	15:00~	16:00~	17:00~	18:00
集合	グループ 討議①	グループ 討議②	グループ 討議③	グループ 討議④	通 常 業 務					
学習	「半日」でグレードアップ研修！									
時間	1h	1h	1h	1h						

実施例

(1) 事前に「映像講義」受講
速聴（倍速）を活用し時短学習

(2) 研修時「レポート」提出
グループ討議&発展・応用研修

◆資格試験・実施機関

■ 1級・2級建築士／建築設備士／構造設計・設備設計一級建築士

公益財団法人 建築技術教育普及センター ホームページ：<http://www.jaeic.or.jp/>

■ 1級・2級建築／電気施工管理技士

一般財団法人 建設業振興基金 ホームページ：<http://www.fcip-shiken.jp/>

■ 1級・2級土木／管工事／造園施工管理技士

一般財団法人 全国建設研修センター ホームページ：<http://www.jctc.jp/>

■ 宅地建物取引士

一般財団法人 不動産適正取引推進機構 ホームページ：<http://www.retio.or.jp/>

■ ファイナンシャルプランナー（FP技能士1級・2級・3級／AFP・CFP）

・ 日本FP協会 ホームページ：<https://www.jafp.or.jp/>

・ 一般財団法人 金融財政事情研究会 ホームページ：<http://www.kinzai.or.jp/>

■ 福祉住環境コーディネーター（1級・2級・3級）／日商簿記／カラーコーディネーター

東京商工会議所 ホームページ：<http://www.kentei.org/>

■ インテリアコーディネーター

公益財団法人 インテリア産業協会 ホームページ：<http://www.interior.or.jp/>

■ 住宅建築コーディネーター

厚生労働省認可 財団法人 職業技能振興会 ホームページ：<http://www.jkck.jp/>

※その他の資格についても担当へお気軽にお問い合わせください。

◆法定講習のご案内

『建築士定期講習』 所属建築士の3年毎の法定講習

建築士事務所に所属する建築士に対する定期講習の受講が義務付けられました！！

建築 CPD 情報提供制度の対象講習として認定されました。

【受講料】

一級建築士定期講習 12,000 円（消費税、テキスト代、修了証交付手数料含む）

二級建築士定期講習 10,000 円（消費税、テキスト代、修了証交付手数料含む）

日建学院「建築士定期講習」の特徴

特長 その1 全国47都道府県の日建学院の会場で実施！

特長 その2 オンライン講義をご自宅・お勤め先などで、ご視聴いただけます！

特長 その3 低価格、高品質を実現した通信活用のビジュアル講義！

『監理技術者講習』 今年よりオンラインでの受講形式も選べるようになりました！

公共工事または重要な民間工事に配置する「専任の監理技術者」は、国土交通大臣の登録を受けた監理技術者講習を受講した者のうちから選任しなければならないこととなっています。

【受講料】

郵送申込 : 9,500 円（消費税、テキスト代、修了証交付手数料含む）

ネット申込 : 9,000 円（消費税、テキスト代、修了証交付手数料含む）

POINT 1 身近な会場で1ヶ月に2回開催！（第1火曜日と第3土曜日）

POINT 2 『オンライン講習』と『集合講習』から選べる受講形式

POINT 3 最新技術の紹介など、価値ある講習内容！

POINT 4 講習修了証は即日交付！

『宅建実務講習』 （1月生・2月生・3月生・8月生）

宅地建物取引士試験の合格者が都道府県知事の資格登録を受けるためには、宅地建物の取引に関して2年以上の実務経験が必要です。2年以上の実務経験を有しない方が宅地建物取引士登録を受けるには、本講習を受講し修了することが必須なのです。

【受講料】

通常 24,000 円 ⇒ ※インターネット割引適用価格 22,000 円（消費税含む）

ポイント① 便利！ 全国47都道府県会場で開催。

ポイント② 早い！ 「1月コース」は2月上旬から順次修了証を発送します。

ポイント③ 信頼！ 全国で総勢約 76,000 名の方々が受講されました。（2007～2025 年実績）

買うなら、やっぱり、オレンジ本。

建築基準法 関係法令集

2026年版
[令和8年版]

国土交通省住宅局
参事官(建築企画担当)付
日建学院法令研究会

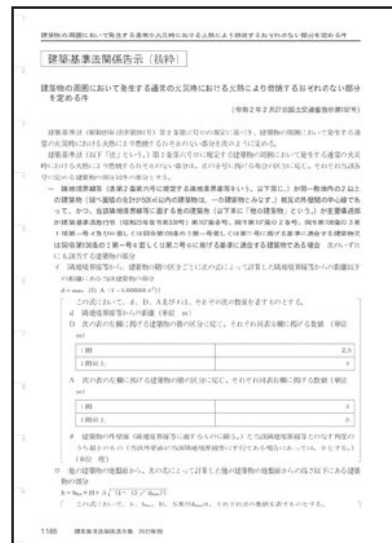
建築資料研究社/日建学院

【B5判】建築系総合法令集

建築基準法関係法令集

国土交通省住宅局参事官(建築企画担当)付・日建学院法令研究会/編
ISBN978-4-86834-023-2 B5判/1,656頁/定価3,080円(税込)

- 建築基準法・建築士法・都市計画法の3法の各法律・政令を「本則全文」収録
- 令9条「建築基準関係規定」を全条文収録
- 建築士試験・実務に対応した「120法令145告示」収録
- 脱炭素社会改正法(令和4年法律第69号)及び政令・省令・告示に完全対応!
- 2色刷/関連法令・条文など指示の傍注付き
- 付録[カラー]インデックス・シール付き
- 「2025年9月30日」までに公布の改正・新法を収録
- 規定内容は建築士試験に即した「年1月1日現在施行」
- 重要法令・条文早引きに便利な[カラー]インデックス・シール付き
- 追録「重要[新法/法令改正]条文集を申込者に郵送
- 付録「公布済み[未施行]条文集」をWEB公開



関連法令をすぐに検索できる

建築基準法、建築士法、都市計画法ならびに各施行令は、傍注を本文の横に配置して使いやすさ重視!

読みやすい2段組み

他の法令は2段組みで1行の文字量を抑えたレイアウトで構成。とにかく読みやすさを重視!

数式が見やすい1段組み

告示は1段組みを採用し、数式が途中で切れず、複雑な数式も一目瞭然、見やすさを重視!

【充実の読者サービス(要申込)】

WEB版告示編「ダウンロードサービス」/主要法令[条文]アンダーライン集送付

建築資料研究社

〒171-0014 東京都豊島区池袋2-38-1 日建学院ビル 3F

TEL.03-3986-3239 FAX.03-3987-3256 E-mail: publicat@to.ksknet.co.jp https://www.kskpub.com



【文化としての住まいを考える】

住宅建築

設計者と施工者、そして住まい手の三者間の知識の交流と共感を通して、信頼関係を構築することで、よりよい住まいづくりを考える住宅建築総合誌。住宅に関わる全ての人々に最新の住宅作品を、写真やデザイン、素材や技術、図面やディテールといった面から、詳細なデータとともに紹介します。

体裁：A4判 (297×210mm) / 152頁
 定価：2,860円 (税込)
 発売：隔月刊 (偶数月19日発売)
 編集：建築思潮研究所



庭の未来へ

庭 NIWA

日本庭園の文化を継承する役割を保ちながら、より具体的に、人々の暮らしを支える外部空間を良くするための技術や方法、そして何より人々の心を豊かにする空間づくりに資する「庭」に関する情報を、作庭家や庭師、造園業者をはじめ、施工会社、建築家や施主など、広く住宅のづくり手や住み手に提供する日本唯一の庭園専門誌。

体裁：A4変判 (280×213mm) / 120頁
 定価：2,970円 (税込)
 発売：季刊 (1・4・7・10月1日発売)
 編集：neuf



インテリアの心地よさをつくる

CONFORT

設計・デザイン・施工など、インテリアを主体的に「つくる」方々、日本のインテリア環境をよりよくしてゆきたいと願う方々に、現場で必要とされている実戦的な情報と、普遍的でベーシックな知識を提供するインテリア専門誌。毎号、テーマ性のある特集で深く掘り下げた内容なので、保存版として実務者に最適です。

体裁：A4変判 (297×213mm) / 144頁
 定価：2,200円 (税込)
 発売：隔月刊 (奇数月5日発売)
 編集：アイシオール

建築資料研究社

〒171-0014 東京都豊島区池袋2-38-1 日建学院ビル 3F

TEL.03-3986-3239 FAX.03-3987-3256 E-mail : publicat@to.ksknet.co.jp <https://www.kskpub.com>

建築は まだまだ 面白い

LUCHTA
公式アカウント



高精度な
構造計算で
耐震性能を
説明できる!

震度7でも
この建物は
大丈夫なのか?

許容応力度
計算の知識
しかない!

構造が得意な 建築士になるう!

日本初!

全ての
構造計算が
動画で
学べる!

建築基準法の 法的枠組と国際基準		各計算法に対応した 日建学院講座
1981年 「耐震費」	①許容応力度等計算	構造計算初級 構造計算中級
	②時刻歴応答解析	時刻歴応答解析講座
2000年 「性能規定」	③限界耐力計算	耐震性能評価スピード計算法
	④エネルギー計算	エネルギー法講座
ISO3010 「国際標準」	⑤限界状態設計法	耐震性能評価スピード計算法
2006年 告示第184号	⑥耐震改修促進法	耐震チェックMyノート
2006年 建築士法改正	⑦構造計算一級建築士	構造計算1級建築士本科

日本で
唯一!

無料体験学習実施中!

構造計算における全ての計算法が学べます!

時刻歴応答解析講座

高さ60m超の高層建造物と
軟弱地盤の免震構造に

エネルギー法講座

履歴型ダンパーを用いた建物に

耐震性能評価スピード計算法

「保有水平耐力計算」、
「限界耐力計算」、
「限界状態設計法」の3つが学べる

構造計算初級・中級

実例を通し、高いレベルの
構造計算知識

耐震チェックMyノート

「既存建物」の耐震診断と
耐震改修を行う計算法

構造設計実務

一貫構造計算プログラムを
効率的に作成する能力をつける

構造計算書作成

一貫構造計算プログラムによる
低層RC造・S造構造計算書

木造住宅耐震診断基礎養成講座

すぐに実務に役立つ、
耐震診断・耐震補強のための基礎

構造設計1級建築士本科

構造計算一級建築士修了考査
合格対策講座



平成元年～令和6年
36年間累計

1級建築士 合格実績

他講習
独学者

日建学院
54.5%

合格者数

97,738人

(全国累計179,323人※1)

合格者占有率

54.5%

1級建築士
合格者占有率

業界実績
No.1

- ※1 公益財団法人建築技術教育普及センター公表(平成元年～令和6年)の試験結果データです。
- ※2 日建学院の合格実績には、模擬試験のみの受験生、教材購入者、無料の役務提供者、過去受講生は一切含んでおりません。

御社担当校

担当者：